

Documento:	Mail Alert +CamHD7000
Data di redazione:	Gennaio 2017
Autore:	Alessio Mandato


Contenuto del documento:

Scopo di questo documento è illustrare come configurare il servizio di invio mail su motion detection per le telecamere della famiglia +CamHD7000.

Considerazioni iniziali:

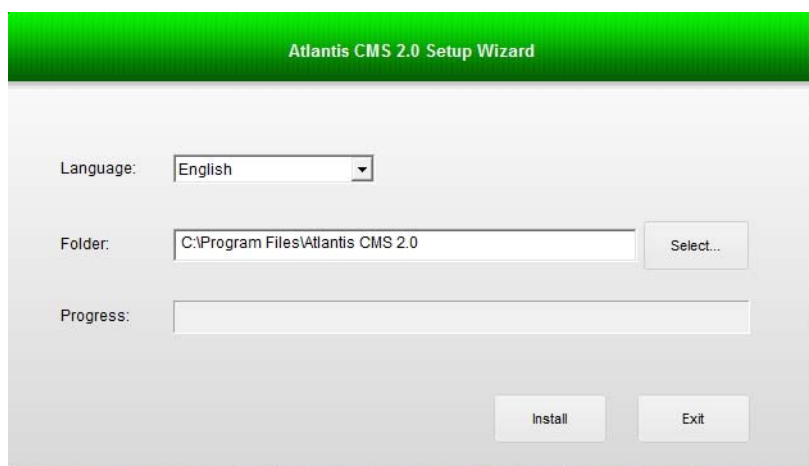
Le telecamere della famiglia +CamHD7000, dopo aver abilitato la rilevazione di movimento, sono in grado di inviare una notifica push (solo i modelli indoor) oppure una mail. Le notifiche push vengono gestite dal server P2P ed inoltrate ai server di Apple e di Google che, secondo algoritmi proprietari di instradamento, possono subire importanti ritardi o addirittura essere recapitate. Alcune APP, come Whatsapp ad esempio, utilizzano, oltre ai propri server per il funzionamento vero e proprio, anche server di terze parti per la consegna delle notifiche (JPush) adatti a gestire al meglio tali servizi. L'uso, oltre ai server per la visualizzazione, di server dedicati alla consegna delle notifiche avrebbe però richiesto, come su PlusCam della vecchia generazione, un costo mensile.

Per tale motivo è consigliabile attivare il servizio di notifiche tramite mail, da affiancare al servizio push, in modo da tener sempre sotto controllo tutto ciò che la telecamera inquadra.

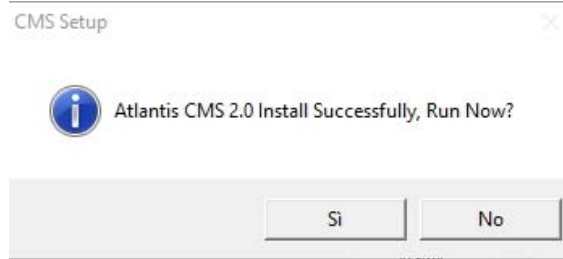
	Per la procedura di installazione e configurazione delle telecamere HD7000 tramite CMS è consigliata la lettura del documento Guida CMS , presente sul sito nella area download relativa al prodotto.
---	--

Installazione SW:

Per prima cosa è necessario scaricare il programma denominato CMS[Win7-8-10][V2.0.0.34], presente sul sito nella sezione download relativa al prodotto. Avviare il file CMS Setup.exe, selezionare la lingua inglese e cliccare su **Install**.



Al termine dell'installazione verrà chiesto di avviare il software, confermare cliccando su **SI**.

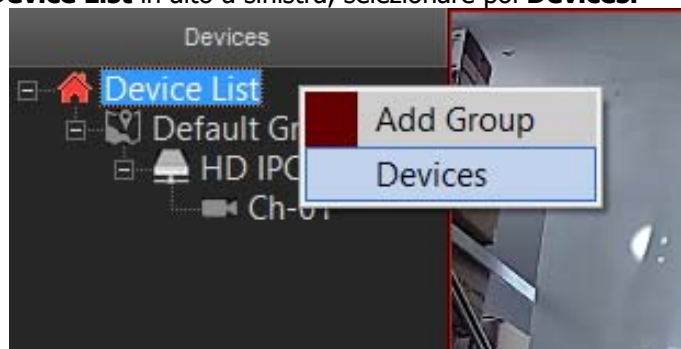


Aggiunta telecamere:

Al primo avvio del software partirà la ricerca automatica, se telecamere della famiglia +CamHD7000 sono presenti in rete e correttamente configurate, il CMS le aggiungerà assegnandole ad un canale e dopo qualche secondo partirà la visualizzazione.



E' possibile inoltre aggiungere manualmente le telecamere cliccando sull'icona **Devices** del menu frontale oppure con il tasto destro del mouse sulla voce **Device List** in alto a sinistra, selezionare poi **Devices**.



Verrà visualizzata la seguente schermata.

Devices Management

Vendor: Device Type: Devices Group:

NO.	Alias	PlusCAM7000 ID	IP	Network Status
1	HD IPC	B168338438	192.168.10.87	Disconnected
2		NVF398942711	192.168.10.169	Disconnected


Device List

- Default Group

Nel riquadro di sinistra verranno mostrate le telecamere rilevate in rete, selezionare una telecamera e cliccare sul tasto di aggiunta evidenziato in rosso. La telecamera verrà ora assegnata al Default Group.

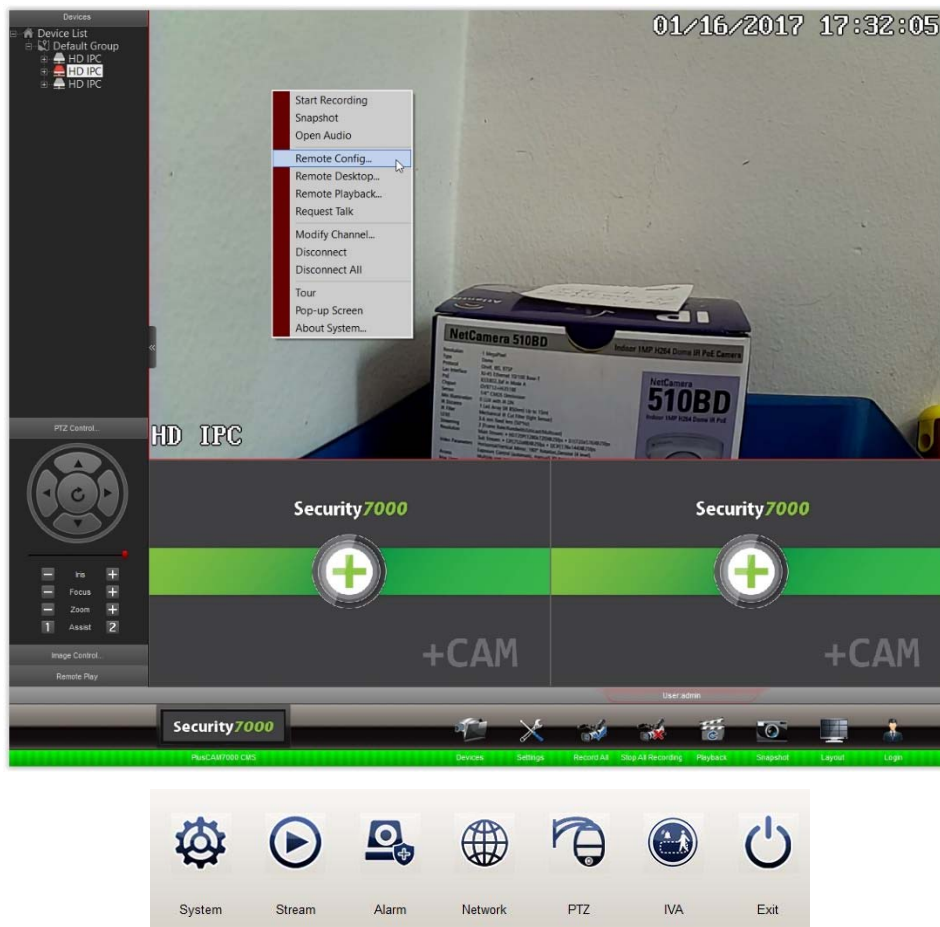


Cliccare infine su **Exit** in basso a destra.

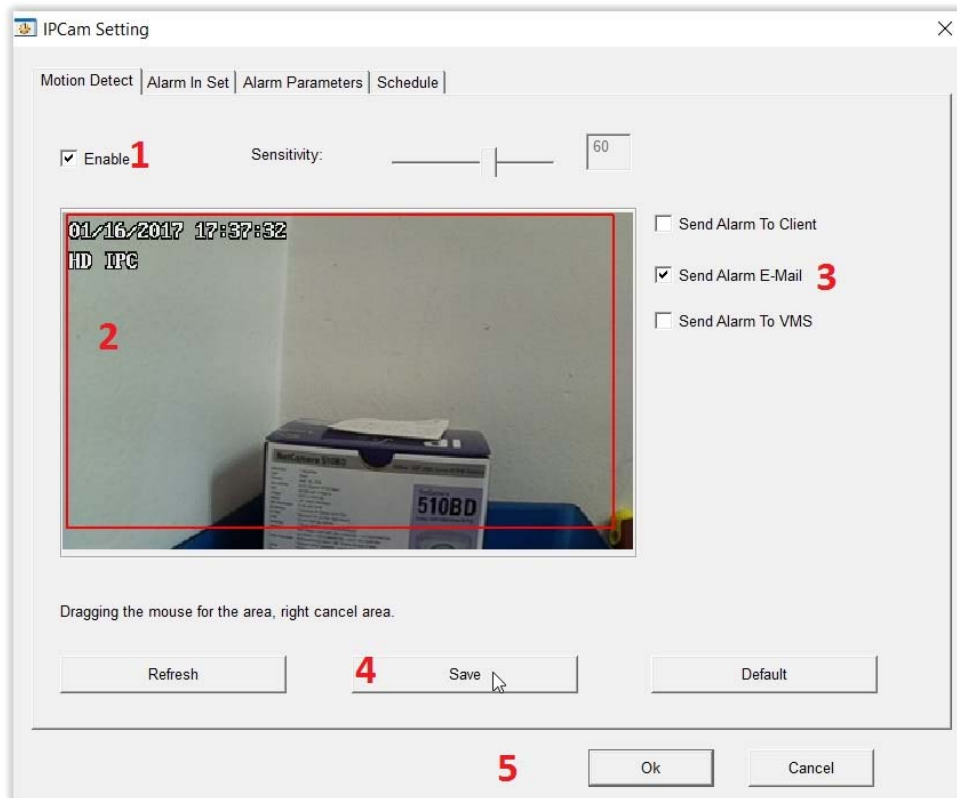
	<p>Per rimuovere una telecamera basta selezionarla da questo menu e cliccare sul tasto Delete in alto.</p>
---	---

Configurazione:

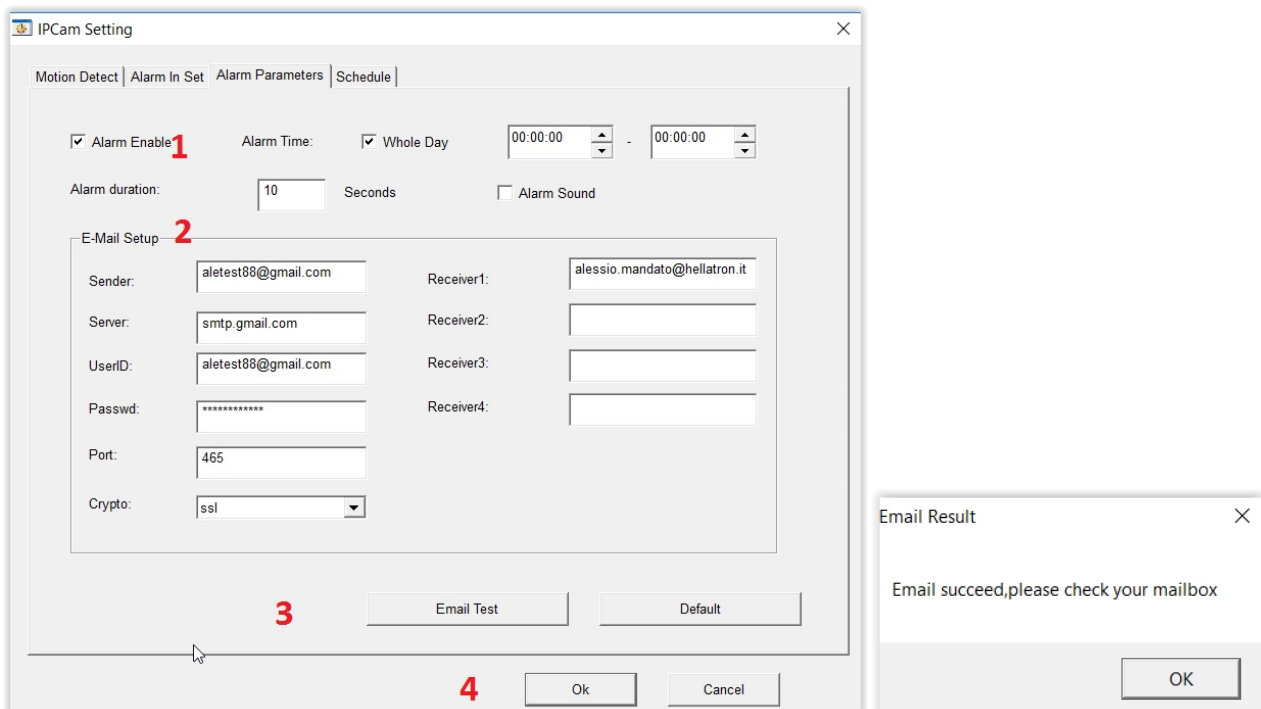
Dopo aver aggiunto la telecamera al CMS selezionare il riquadro di visualizzazione e cliccare con il tasto destro su **Remote Config**. Successivamente apparirà un menu, cliccare sulla voce **Alarm**.



Apparirà la seguente schermata, per prima cosa mettere il segno di spunta su **Enable**, disegnare l'area interessata alla rilevazione del movimento, selezionare **Send Alarm E-Mail**, cliccare poi su **Save** e infine su **OK** in fondo alla pagina.



Andare ora nella schermata **Alarm Parameters**, mettere il segno di spunta su **Alarm Enable**, compilare la sezione **E-mail Setup** con i dati relativi alla mail del mittente e del destinatario, cliccare poi sul tasto **Email Test** per verificare la correttezza dei dati inseriti, cliccare infine su **OK**.



Il servizio è stato testato con successo tramite account Gmail. Non è assicurato il funzionamento con altri provider mail. Per poter usufruire del servizio è necessario abilitare la voce **App meno sicure** di Google.

- Server=smtp.gmail.com
- Port=465
- Crypto=SSL



Effettuare il Login all'account di Google, andando sul sito www.google.it e cliccando sul tasto "Accedi" in alto a destra.

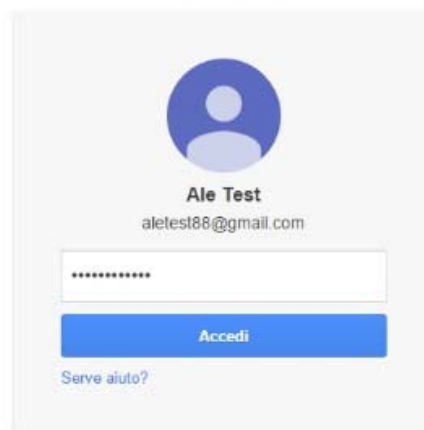
Gmail Immagini  [Accedi](#)



Inserire i dati per l'accesso all'account(mail e password) e cliccare su **Accedi**.


Un unico account. Tutto il mondo Google.

Accedi per continuare su Gmail.



[Accedi con un altro account](#)

Cliccare sul link sottostante e mettere il segno di spunta su "attiva".

<https://www.google.com/settings/security/lesssecureapps>

← App meno sicure

Alcuni dispositivi e app utilizzano una tecnologia di accesso meno sicura, che rende più vulnerabile il tuo account. Puoi **disattivare** l'accesso per queste app (soluzione consigliata) oppure **attivare** l'accesso se desideri utilizzarli nonostante i rischi. [Ulteriori informazioni](#)

Accesso per app meno sicure Disattiva
 Attiva



L'attivazione del servizio potrebbe richiedere diversi minuti a seconda delle policy di aggiornamento dei server di Google, pertanto l'invio delle mail potrebbe avvenire con del ritardo. Si consiglia di attendere anche qualche decina di minuti prima di provare l'invio della mail di test.



A questo punto non resta che configurare un client di mail (per l'account appena utilizzato) sullo smartphone ed abilitarlo alla ricezione delle notifiche. Non appena la camera rileverà un motion, invierà una mail al server smtp di google che provvederà ad inoltrarla immediatamente all'indirizzo del destinatario assieme alla notifica sullo smartphone (in questo modo la notifica inviata da Google è prioritaria e solitamente evita i problemi di congestione che possono presentarsi).

E' consigliabile utilizzare un account mail dedicato.